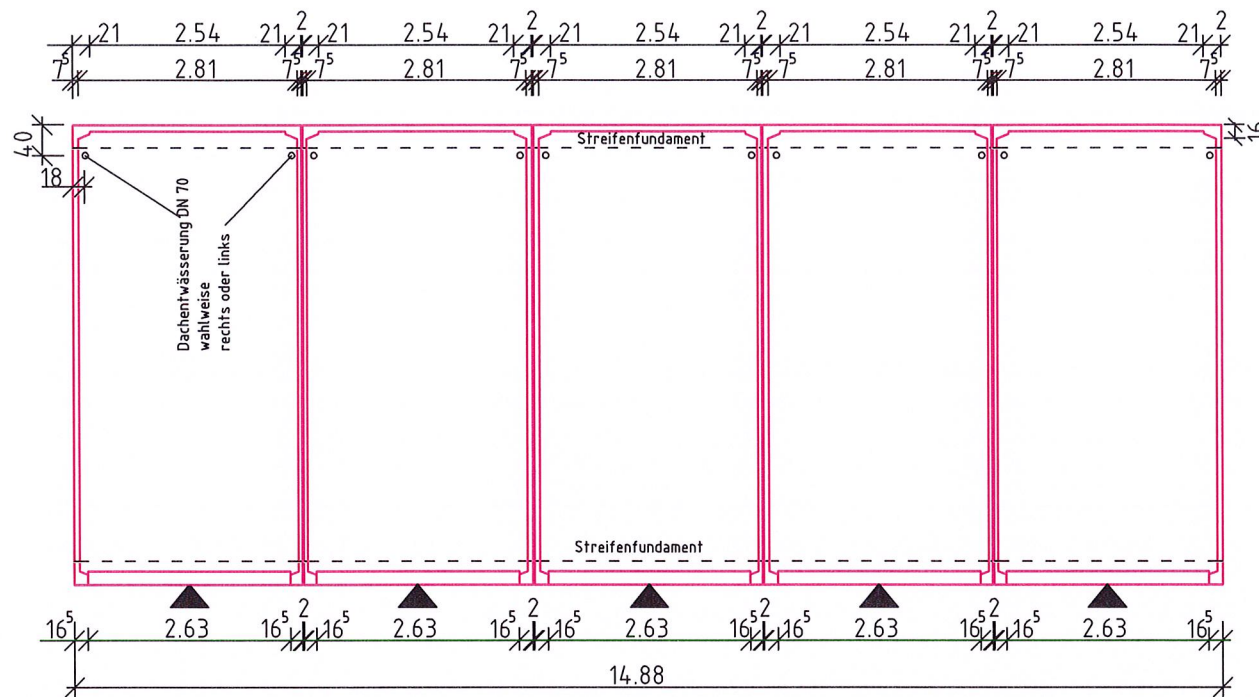


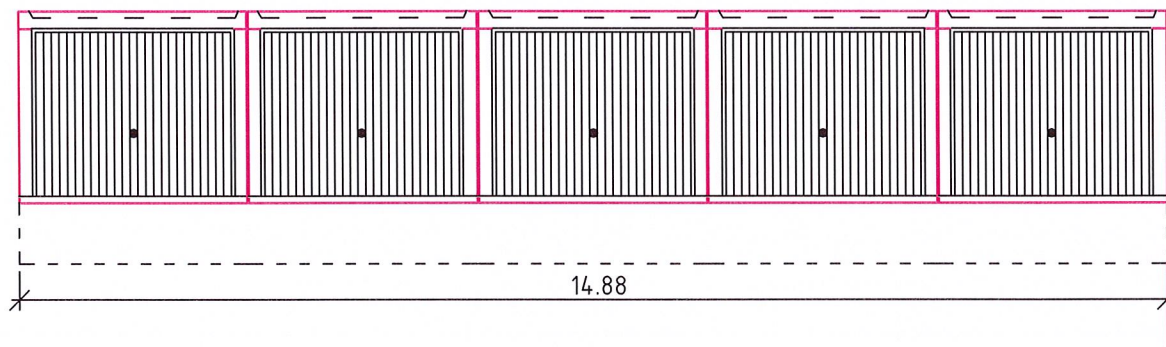
# Fertigaragen Typ S3

M 1 : 100

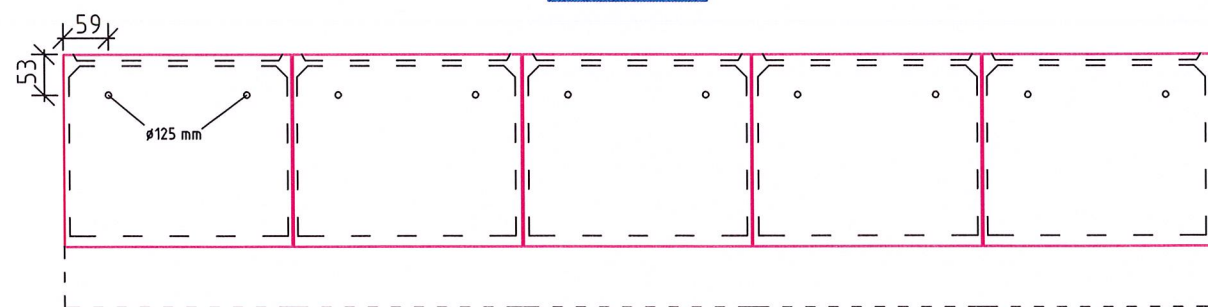
## GRUNDRISS



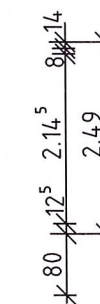
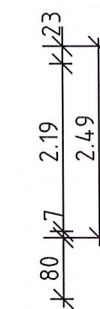
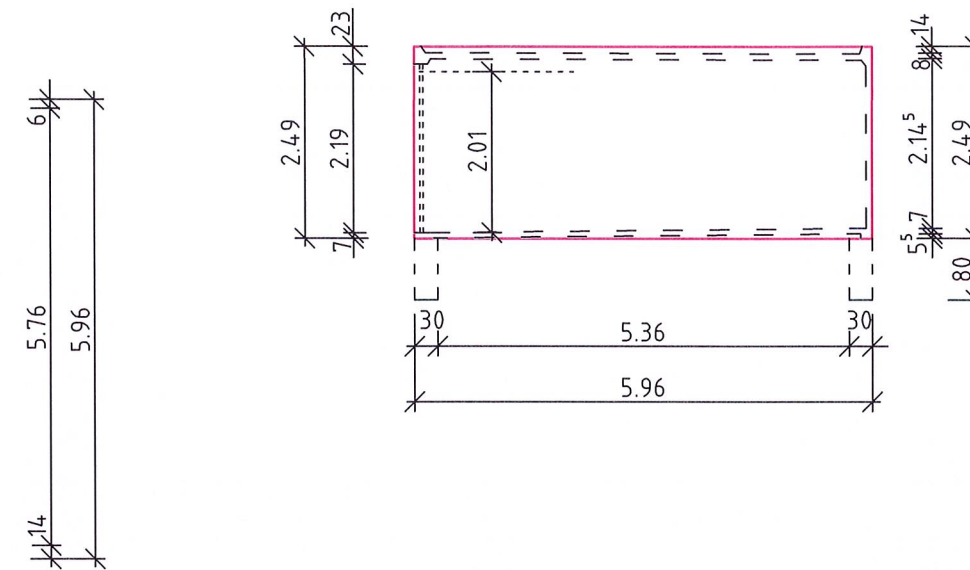
## VORDERANSICHT



## RÜCKANSICHT

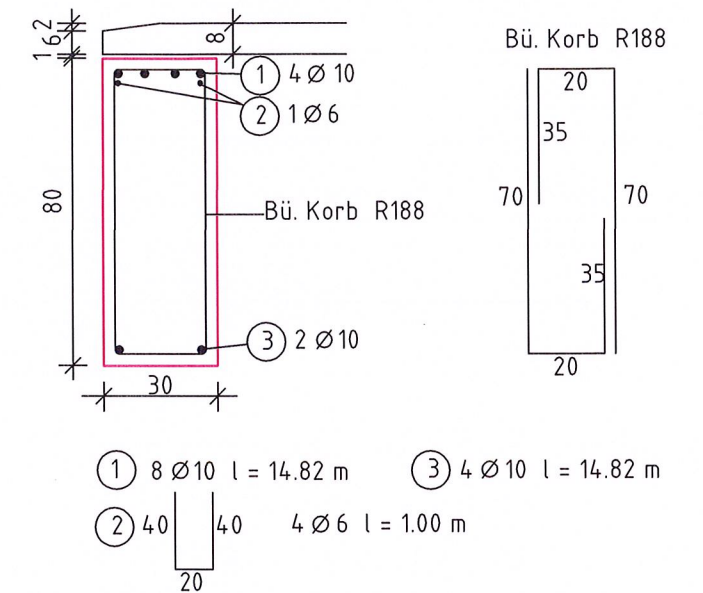


## SEITENANSICHT



## SCHNITT - Fundament

M 1 : 20



**Gründung:**  
 frostfrei auf gewachsenem Boden  
 erf. zul. Bodenpressung  $\geq 200 \text{ kN/m}^2$   
**Baustoffe:**  
 Bst 500  
 Beton C 20/25 (XC2)  
 Anschluss Regenrohr DN 70 mm am unteren Einlaufstutzen, DN 100 mm, ist bauseits auszuführen

## ACHTUNG

Beim Einbau einer Tür in den Seitenwänden ist ein zusätzliches Fundament erforderlich

**Baustoffwerk Sehn Fertigaragen GmbH & Co. KG**  
 Oststrasse 63  
 66386 St. Ingbert